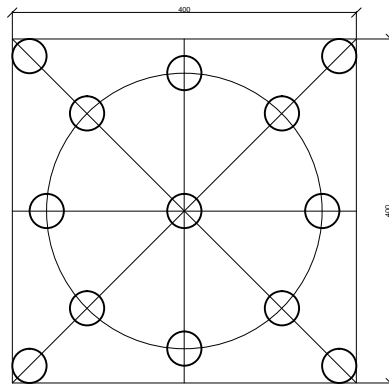
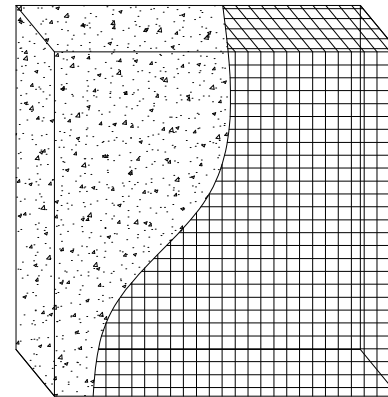


PLANTA DE LOCAÇÃO DAS ESTACAS - DN 40 CM  
ESC. 1:25  
CONCRETO FCK = 20Mpa



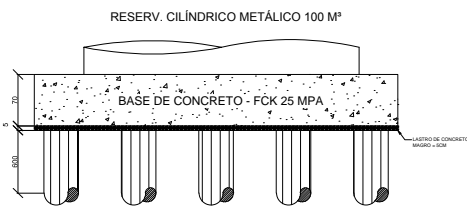
FORMA DA BASE DE CONCRETO PARA COROAMENTO DAS ESTACAS  
DETALHE EM PLANTA  
ESC. 1:25  
CONCRETO FCK = 25Mpa



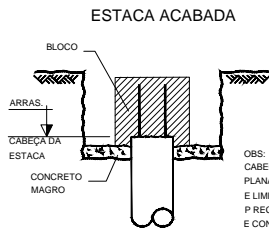
QUADRO DE AÇOS						
LOCAL	N	DN (MM)	QUANT.	COMP. UNT. (M)	COMP. TOTAL (M)	APLICAÇÃO
ESTACA	1	12,5	65	6,00	390,00	LONGITUDINAIS
	2	6,3	455	0,40	182,00	ESTRIBOS
	3	12,5	26	5,00	130,00	LONG. DE A P/B INFERIOR
BLOCO	4	12,5	26	5,00	130,00	LONG. DE A P/B SUPERIOR
	5	12,5	26	9,00	234,00	LONG. DE C/P/D
	6	10,0	5	8,30	41,50	ESTRIBOS DA BASE
	7	10,0	5	8,30	41,50	ESTRIBOS DA BASE

RESUMO TOTAL DE AÇOS					
AÇO	DN (MM)	COMP. TOTAL (M)	PESO + 10% CORTE E DOBRA (KG)	TOTAL (KG)	TOTAL EM BARRAS DE 12 M
CA-50	6,3	182,00	49,65	1.067,35	17
	10,0	83,00	56,97		8
	12,5	884,00	960,73		81

RESUMO DE CONCRETO E FORMAS				
LOCAL	FORMAS (M²)	CONCRETO FCK 20 MPA	CONCRETO FCK 25 MPA	CONCRETO MAGRO
ESTACAS	0,0	9,80	0	0
BASE CENTRAL	11,2	0	11,2	0,8
TOTAL	11,20	9,80	11,20	0,80

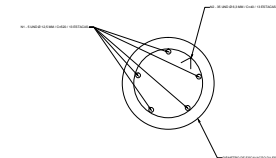


CORTE A - A  
ESC. 1:25  
CONCRETO FCK = 25Mpa

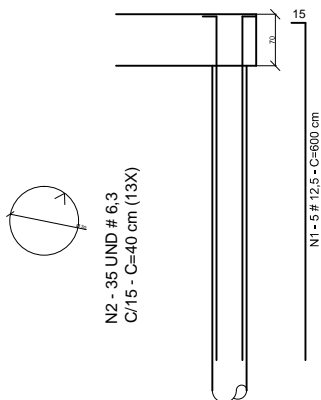


OBS: CABEÇA DEVERÁ ESTAR PLANA, ESCARIFICADA E LIMPA DE RESÍDUOS. P RECEBER ARMADURAS E CONCRETO DO BLOCO.

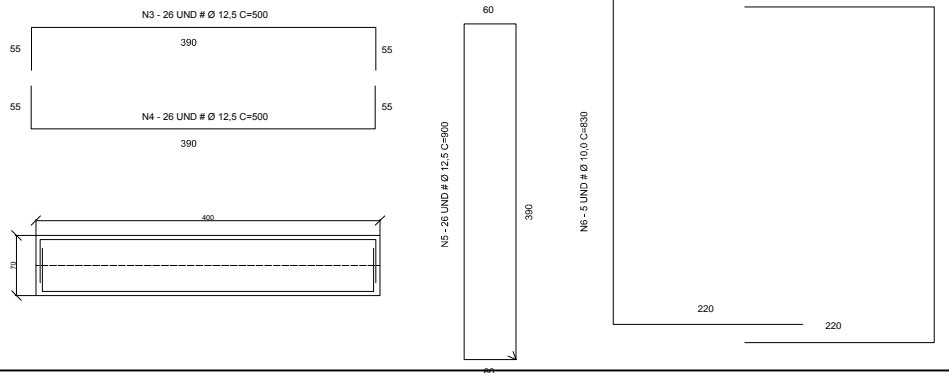
DETALHE DE ARMAÇÃO DAS ESTACAS



ARMAÇÃO DAS ESTACAS  
CONCRETO FCK = 20 Mpa



ARMAÇÃO DA BASE DE CONCRETO PARA COROAMENTO DAS ESTACAS  
ESC. 1:25  
CONCRETO FCK = 25Mpa



REVISÃO:	DATA:	AUTOR:	ASSUNTO:

NOTA:

- 1 - MEDIDAS EM CENTÍMETRO E ELEVAÇÕES EM METRO, EXCETO INDICAÇÕES CONTRÁRIAS.
- 2 - O CONCRETO ESTRUTURAL DEVERÁ SER DOSADO RACIONALMENTE EM LABORATÓRIO.
- 3 - CONCRETO NÃO ESTRUTURAL fck = 10Mpa.
- 4 - CURAR O CONCRETO COM ÁGUA LOGO APÓS O ENDURECIMENTO SUPERFICIAL DURANTE NO MÍNIMO 12 DIAS.
- 5 - ESTE PROJETO É VÁLIDO APENAS PARA EXECUÇÃO EM SOLOS COM CAPACIDADE DE SUPORTE MÍNIMA DE 1,0 kgf/cm².
- 6 - COBRIMENTO DA ARMAÇÃO DA BASE = 5,0 cm
- 9 - COBRIMENTO DA ARMAÇÃO DAS ESTACAS = 5,0 cm

ENGENHEIRO:

ENG. LUCAS CHAGAS PACHECO  
CREA: 215.600/D

CLIENTE: SERVIÇO AUTÔNOMO DE ÁGUA E ESGOTO DE OLIVEIRA - SAAE	DESENHO:
OBRA: FUNDAÇÃO RESERVATÓRIO MORRO DO FERRO	1/2
TÍTULO: RESERVATÓRIO 100.000 LITROS / 100 M3	
DATA: SETEMBRO/2020	REVISÃO:
ESCALA: INDICADA	DESENHO: LUCAS PACHECO